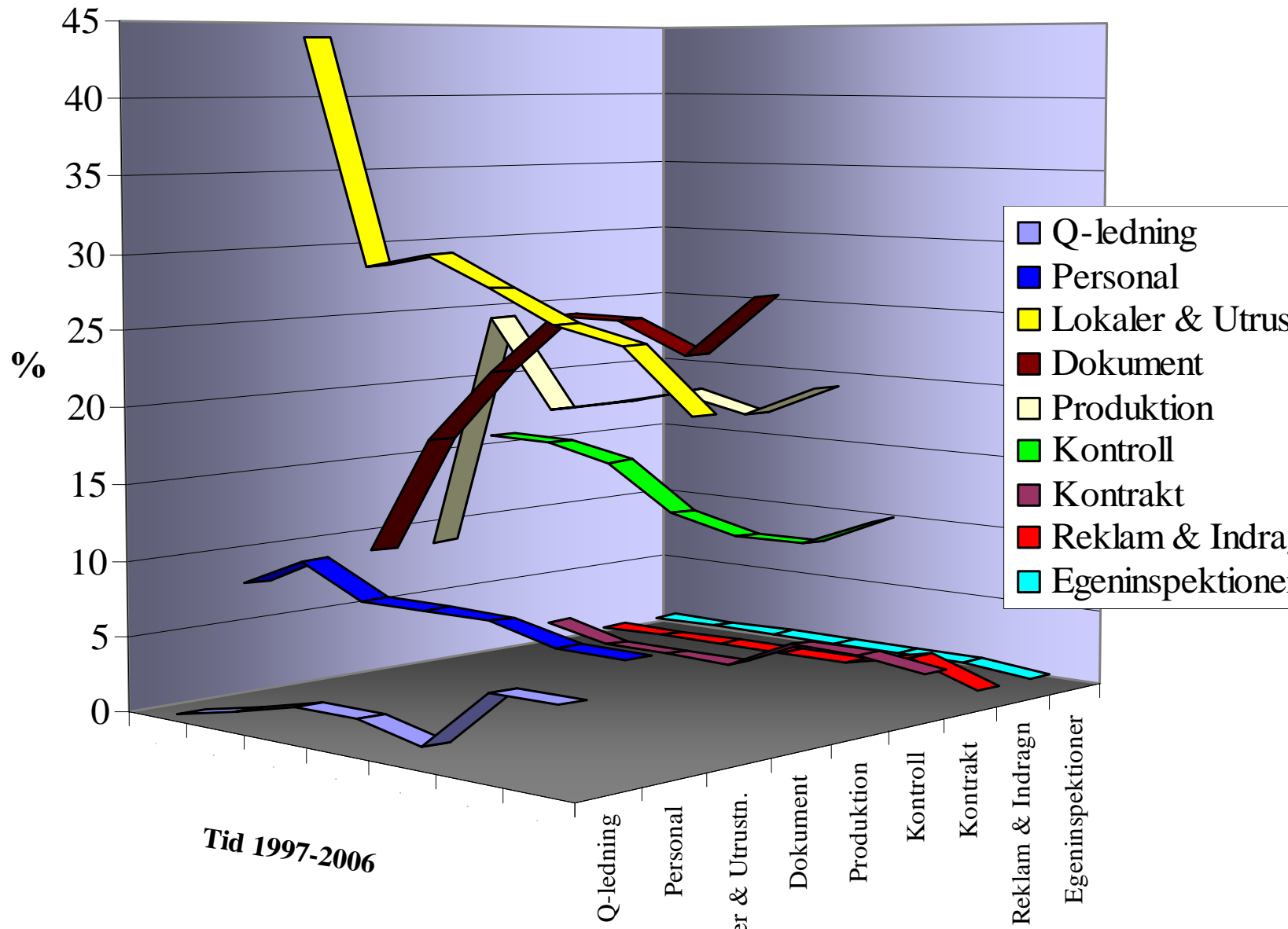


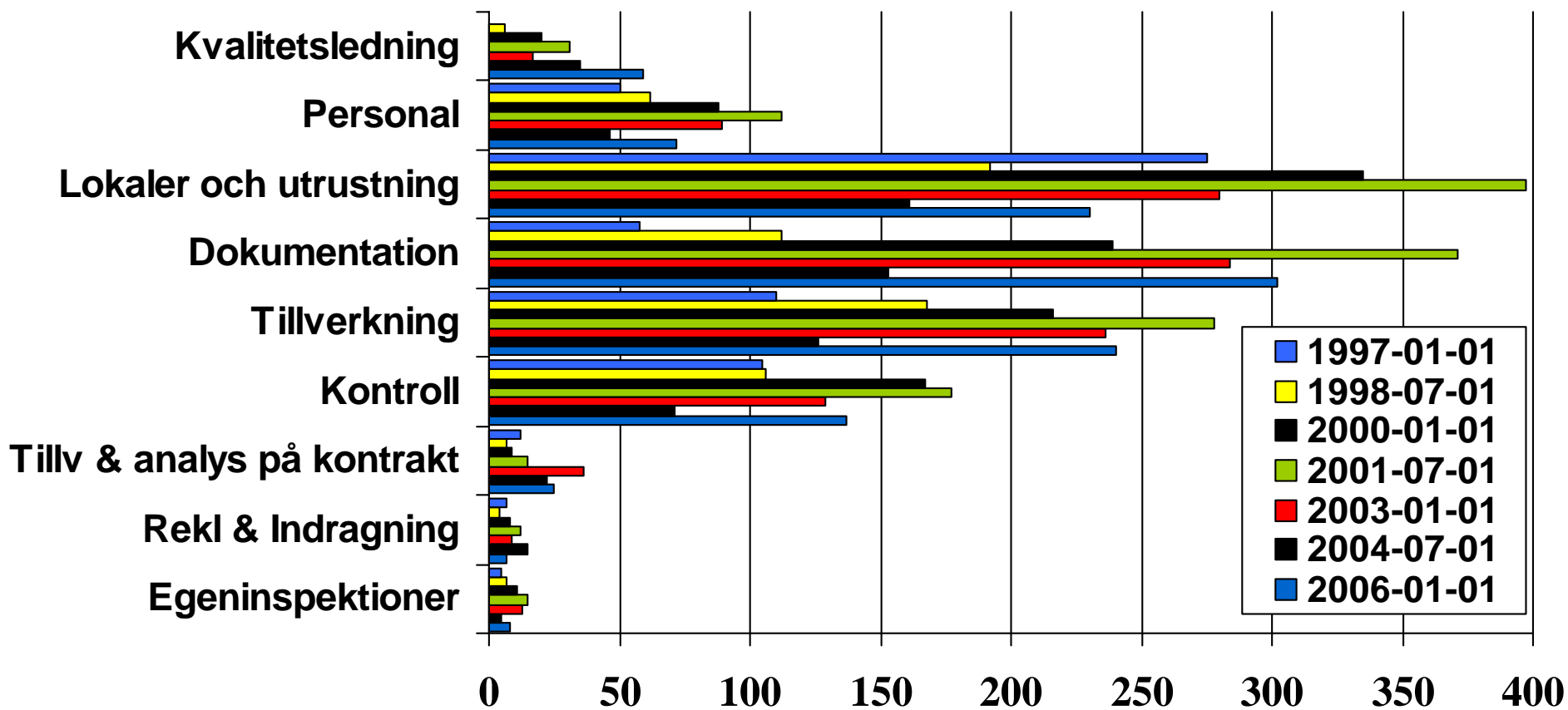
## Avvikelser vid inspektioner 1997-2006

	1997- $\frac{1}{2}$ 1998	$\frac{1}{2}$ 1998- 1999	2000- $\frac{1}{2}$ 2001	$\frac{1}{2}$ 2001- 2002	2003- $\frac{1}{2}$ 2004	$\frac{1}{2}$ 2004- 2006
<b>Kvalitetsledning</b>	-	6	20	31	17	94
<b>Personal</b>	50	62	88	112	89	118
<b>Lokaler, utrustning</b>	275	192	335	397	280	391
<b>Dokumentation</b>	58	112	239	371	284	455
<b>Tillverkning</b>	110	168	216	278	236	366
<b>Kontroll</b>	105	106	167	177	129	208
<b>Tillv o analys på kontrakt</b>	12	7	9	15	36	47
<b>Rekl o indrag</b>	7	4	8	12	9	22
<b>Egeninspektioner</b>	5	7	11	15	13	13
<b>Totalt</b>	<b>622</b>	<b>664</b>	<b>1093</b>	<b>1408</b>	<b>1093</b>	<b>1716</b>

**R  
e  
l  
a  
t  
i  
v  
a  
v  
v  
i  
k  
e  
l  
s  
e  
r**



**Antal avvikelser (relativa) per EU-GMP kapitel funna vid inspektioner av tillverkare. Data ur föregående tabell. Ex: 2006 är ca 20% av alla avvikelser relaterade till produktion.**



**Antal avvikelser per EU-GMP kapitel funna vid inspektioner av tillverkare. Avvikelser är per 18-månadersperiod fr.o.m givet datum. 2006 är dock rapporterat som enskilt helår.**